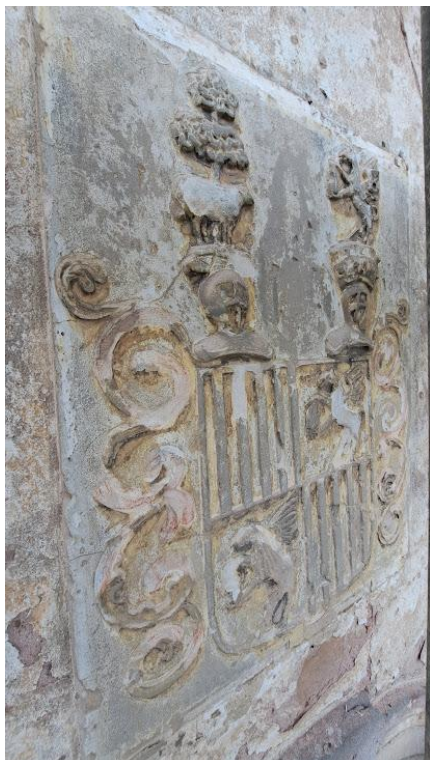


RESTAURÁTORSKÝ ZÁMĚR - Erb Schaftgotschů; Zámecká sýpka, ul. Barákova, Lázně Bělohrad parc. č. 29/6 a St. parc. č. 4

RESTAURÁTORSKÝ ZÁMĚR

Erb Schaftgotschů

Zámecká sýpka, ul. Barákova, Lázně Bělohrad parc. č. 29/6 a St. parc. č. 4



BcA. Zdeněk Šmahel

č. licence: MK ČR č.j. 7131/96; MK ČR č.j. 32146/2017

Vaňkova 1336, Chrudim 537 01

DIČ: CZ7505053600; IČO: 65704771

Tel: 604 643 318

www.bingi75.eu

14.08. 2023


Bc. A. Zdeněk Šmahel
restaurování památek
Vaňkova 1336. 537 01 Chrudim
604 643 318 IČO: 657 04 771
DIČ: CZ7505053600

RESTAURÁTORSKÝ ZÁMĚR - Erb Schaftgotschů; Zámecká sýpka, ul. Barákova, Lázně
Bělohrad parc. č. 29/6 a St. parc. č. 4

I. Údaje o akci

Objednavatel: MID architekti s.r.o.

Ing. arch. Milan Dvořáček

+420 732 341 145 | md@midarchitekti.cz | www.midarchitekti.cz

Pardubice, Svítkov, Žižkova 321, PSČ 530 06

IČO 46509160, DIČ CZ46509160

Zhotovitel: BcA. Zdeněk Šmahel

č. licence: MK ČR č.j. 7131/96; MK ČR č.j. 32146/2017

Vaňkova 1336, Chrudim 537 01

DIČ: CZ7505053600; IČO: 65704771

Tel: 604 643 318

www.binqi75.eu

II. Rozsah průzkumu

*Erb štukový - stratigrafie, rozbor štuku, mikroskopické určení posloupnosti barevných vrstev z
příčného řezu vzorkem (nátěry omítek)*

RESTAURÁTORSKÝ ZÁMĚR - Erb Schaftgotschů; Zámecká sýpka, ul. Barákova, Lázně Bělohrad parc. č. 29/6 a St. parc. č. 4

III. Údaje o památce

Typ: zámecká sýpka

Kategorie: areál

Sloh: vrcholné baroko; neorenesance; renesance

Katalogové číslo: 1000151006

Rejstříkové číslo: 38994/6-1226/12

IV. Lokalizace památky

Kraj: Královéhradecký kraj

Okres: Jičín

Obec: Lázně Bělohrad

Katastrální území: Lázně Bělohrad

Parcelní číslo : 4 a 29/6

Budova bez č.p.

Adresa:Lázně Bělohrad, Barákova

Anotace

Zámek - původně renesanční stavba z doby kolem r. 1550, přestavěna snad J. Santinim kolem r. 1721 za majitele Bertholda Viléma z Valdštejna. Doklad zámeckého sídla s parkem v menším městě na území Jičínska.

V. Popis

Jádrem čtyřkřídlý, převážně dvoupatrový zámek s bývalou kašnou na vnitřním nádvoří, před jižním průčelím čestné nádvoří, po bocích vymezené západní a východní budovou předzámčí. Severní osa zámku park, při severním průčelí dvě žardiniéry, v ose severní průčelí budovy zábradlí s mísami, dále betonový bazén a oranžerie. Jihozápadně od ní plastika přilbice se lvem a kolem ní při cestičce soubor šestnácti mezníků (17. mezi zámekem a bazénem). Kolem parku na severu a západě a na jižní straně čestného dvora ohrazení, v severozápadním rohu parku sýpka.

VI. Historie

Schaffgotschové, také někdy uváděni jako *Šafgočové*, jsou starobylý šlechtický rod německého původu, od 14. století usazený ve Slezsku. Pochází z oblasti Frank a původně se připomíná pod jménem *Scof*, respektive *Schoff*. Od německých jmen jejich nejstarších slezských sídel Kynast (=Chojník) a Greiffenstein (=Gryf) vychází jejich šlechtická titulatura (*hrabě Schaffgotsch, svobodný pán z Kynastu a Greiffensteinu*). V 17. století se rod rozdělil na českou a slezskou větev, oběma liniím patřil rozsáhlý majetek na polské a české straně Krkonoš. Obě větve dosáhly hraběcího titulu, ale zatímco význam české větve poklesl v 19. století, slezská linie si díky bohatství z těžby uhlí udržela vysoké postavení až do roku 1945.

Erb rodu Schaftgotschů



RESTAURÁTORSKÝ ZÁMĚR - Erb Schaftgotschů; Zámecká sýpka, ul. Barákova, Lázně Bělohrad parc. č. 29/6 a St. parc. č. 4

Česká větev

Zakladatelem pozemkového vlastnictví v Českém království byl Jan Arnošt (1623–1695), který již v roce 1649 koupil statek Obědovice, po své druhé manželce Markétě Salomeně Bukovské pak v roce 1656 zdědil panství Sadová a Bílá Třemešná, později přikupoval i další menší statky (Sobětuchy, 1678). Kromě toho byl od roku 1663 majitelem domu č.p. 7 v Panské ulici v Praze (dnešní Kounický palác). Ačkoliv byl třikrát ženat, nezanechal potomstvo a ze svých statků vytvořil v roce 1686 rodinný fideikomis pro svého synovce Jana Arnošta Antonína (1675–1747).

Jan Arnošt Antonín sňatkem s Marií Barborou z Valdštejna připojil ke svým statkům Lázně Bělohrad a Horní Maršov.



Štukový erb nad jižním pískovcovým portálem sýpky před restaurováním.

VI. Stav před restaurováním

Budova je v neuspokojivém stavebně technickém stavu. Vlivem dlouhodobého stavu neudržované památky dochází pronikání srážkové vlhkosti do objektu. Dochází k poškození budovy. Působení vodorozpustných solí (hygroscopicita, mikrokrystalické tlaky v soklových

partiích). Provlhlé koruny zdiva, odpadávající omítka (na severní straně téměř bez pozůstatků fasádních nátěrů. Dochází na různých místech ke statickým defektům – vydrolení spár, uvolnění cihel v klenbách objektu; vertikální hloubkové praskliny celým objektem (od římsy k soklu). Na mnoha místech dochází k přelomení pískovcových překladů okenních šambrán.

Ve fotodokumentaci je patrný rozsah poškození omítek - odlupování vrchního fasádního nátěru včetně jádrové omítky. Lokálně se v místech povrchových trhlinek tvoří biologické depozity (mech).

Erb , štukový - reliéf

Štuk

Druhotné doplňky jsou namodelovány ve 100% po celém povrchu dochovaného reliéfu. Sonda stratigrafie odhaluje pod opravnými vrstvami štuku původní jemnější modelace reliéfu. Čištění bude probíhat na základě rozhodnutí NPÚ zda zachovat či nezachovat druhotné nátěry, tmely. Zpevnění by mělo být co nejpečlivější, aby zpevňovač pronikl co nejhluběji do struktury zvětralé malty. Druhotné vrstvy mohou být místy jediným vodítkem původní modelace reliéfu. V případě, že pod druhotnými tmely nebude objevena původní vrstva, druhotné vrstvy budou zachovány a musí být zpevněny taktéž. Postupné odkrývání původní vrstvy reliéfu odhalí rozsah poškození originální modelace. Absentující partie musí být citlivě doplněny v návaznosti na původní tvarosloví reliéfu.

Povrchová úprava, barevnost

Jednou z variant obnovy je navržení obnovy heraldické barevnosti. Na snímku nábrusu je jako první doložena tenká světle žlutá vrstva (heraldicky zlatá?). Na původní modelaci však vidíme bílá - šedá vrstva. Stav dochovaného reliéfu je však v havarijním stavu (na mnoha místech chybí modelace úplně). Pod odpadlými plastickými detaily rozvilin je patrná kresba rudkou. Viditelná originální vrstva barevnosti erbu je v odstínech bílého a světlešedého vápenného nátěru. Následně jsou na opravných tmelech aplikované opravné vrstvy, vápenné nátěry okrové a zelené.

Omítky, barevnost fasády.

Exteriér - Pilastry / pasivní plochy fasády. Zdivo smíšené, převážně pískovcové kvádry, lomové zdivo, hrubá - vápenná - zdící malta. Plnivem vápenných omítek načervenalý písek. Vyrovnávací omítka je nanášena v tloušťce 0,5 – 2,5cm. Povrch je zatočený – hladký + šablonou tažená profilovaná korunní římsa. Původní barevnost aktivních prvků (Římsy a pilastry byla patrně pojednána okrovou vápennou barvou. Pasivní plochy byly pojednány bílým vápenným nátěrem.

V následné etapě byla fasáda – navazující omítky pojednány monochromní výmalbou zelených vápenných nátěrů.

Statické slabiny objektu formou četných vertikálních trhlin od korunní římsy po sokl napříč pískovcovými překlady a parapety oken. Erb však není těmito vlivy bezprostředně poškozen.

VIII. Koncept restaurování erbu

Citlivé očištění povrchu erbu od druhotných opravných vrstev. Případné odhalení např. zlacení, nebo dochovaných fragmentů barevností bude konzultováno se zástupci NPÚ. Originální povrch bude hloubkově zpevněn organokřemičitany (např.: fa.Remmers - KSE 100, 300). V případě nestabilních klimatických podmínek doporučuji zpevnit reliéf např.: roztokem 4% Paraloidu v toluenu. Injektáž dutin KSE 500, Ledan, popřípadě přilepení originálních odlomených dílů modelace. Po technologické pauze provedení rekonstrukce tvárnou směsí odpovídající zrnitosti originálního povrchu (směs křemičitých střeleckých písků, hydraulické vápno, anorganické pigmenty Bayferrox). Minimální tmelení – ne přetmelování originálního povrchu. Provedení lokální barevné retuše-zapojení nových tmelů. Barevné retuše: anorganické pigmenty Bayferrox + Primal AC35. Finální barevný odstín – rekonstrukce heraldické barevnosti po odsouhlasení zástupců NPÚ. Odsolování nebude provedeno – analýza neprokázala vyšší hodnoty salinity z odebraných vzorků. Závěrečná restaurátorská zpráva zpracovat v souladu s §10 odst. 4 vyhlášky č. 66/ 1988 Sb., (včetně dokumentace v průběhu celého pracovního procesu)

(Exteriér - navazující vápenná omítka. Barevnost fasády je navržena jako světle žlutá. Nátěr fasády: Odstín se bude vzorkovat na místě. Pískovcové okenní ostění a portál doporučuji po restaurování ošetřit min lazur. nátěrem vápenné barvy. Finální odstín, barevnost, typ fasádní nátěru bude vybrán ze vzorků, provedených na fasádách objektu a odsouhlasen v přítomnosti vlastníka a zástupců památkové péče!)



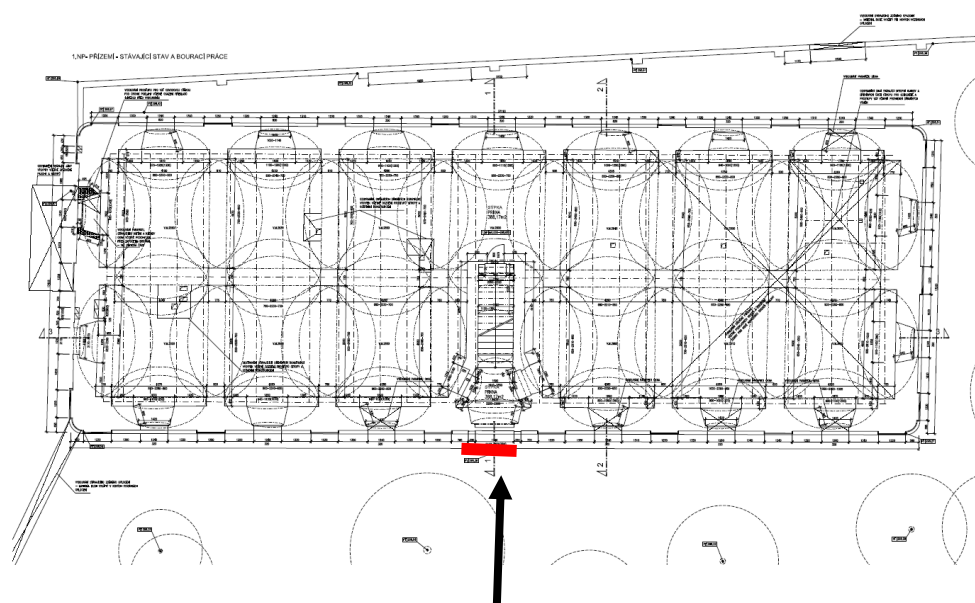
Bc. A. Zdeněk Šmahel
restaurování památek
Vaňkova 1336, 537 01 Chrudim
604 643 318 IČO: 657 04 771
DIČ: CZ7505053600

RESTAURÁTORSKÝ ZÁMĚR - Erb Schaftgotschů; Zámecká sýpka, ul. Barákova, Lázně
Bělohrad parc. č. 29/6 a St. parc. č. 4

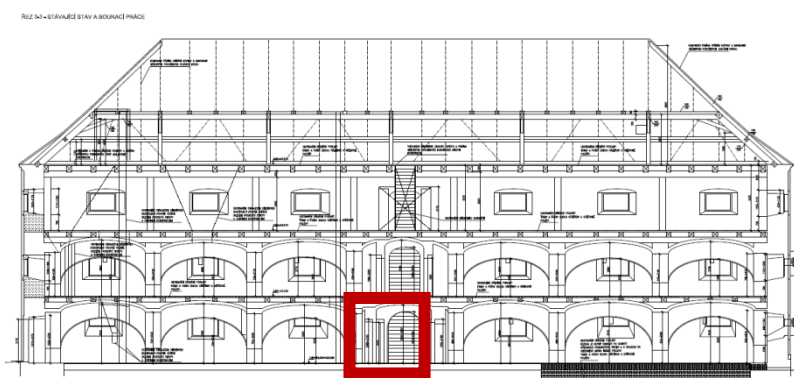
VI. Fotodokumentace



Jižní fasáda sýpky.



RESTAURÁTORSKÝ ZÁMĚR - Erb Schaftgotschů; Zámecká sýpka, ul. Barákova, Lázně Bělohrad parc. č. 29/6 a St. parc. č. 4



Jižní fasáda sýpky. Erb nad pískovcovým vstupním portálem.



Jižní fasáda. Pískovcový vstupní portál. Detail zvětralého pískovce- klenáku a navazujících omítek. Havarijní stav!

RESTAURÁTORSKÝ ZÁMĚR - Erb Schaftgotschů; Zámecká sýpka, ul. Barákova, Lázně
Bělohrad parc. č. 29/6 a St. parc. č. 4



Štukový erb nad jižním pískovcovým portálem sýpky. Před restaurováním.

RESTAURÁTORSKÝ ZÁMĚR - Erb Schaftgotschů; Zámecká sýpka, ul. Barákova, Lázně Bělohrad parc. č. 29/6 a St. parc. č. 4



Štukový erb nad jižním pískovcovým portálem sýpky. Před restaurováním.

RESTAURÁTORSKÝ ZÁMĚR - Erb Schaftgotschů; Zámecká sýpka, ul. Barákova, Lázně
Bělohrad parc. č. 29/6 a St. parc. č. 4

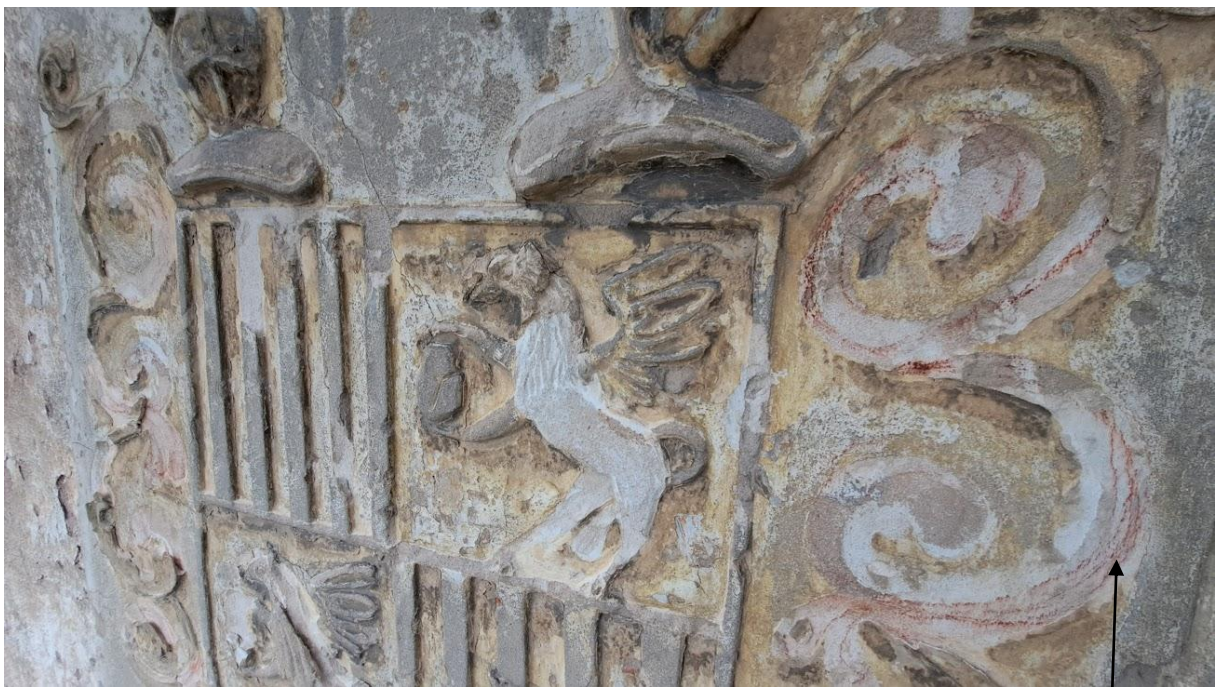


Štukový erb nad jižním pískovcovým portálem sýpky. Odlupující-se modelace reliéfu od podkladu. Absence reliéfu!

RESTAURÁTORSKÝ ZÁMĚR - Erb Schaftgotschů; Zámecká sýpka, ul. Barákova, Lázně
Bělohrad parc. č. 29/6 a St. parc. č. 4

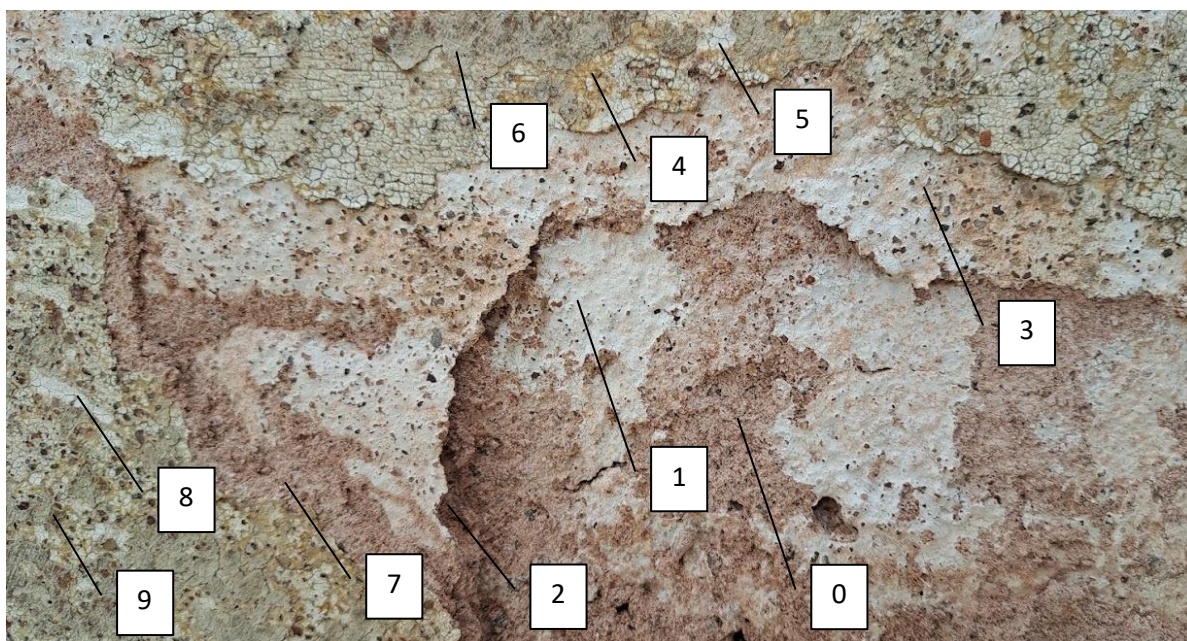


Sonda stratigrafie odhaluje pod opravnými vrstvami štuku původní jemnější modelace reliéfu. Původní barevnost erbu je v odstínech bílého a světlešedého vápenného nátěru.



Štukový erb nad jižním pískovcovým portálem sýpky. Podkresba rudkou. Odlupující-se modelace reliéfu od podkladu. Absence reliéfu!

RESTAURÁTORSKÝ ZÁMĚR - Erb Schaftgotschů; Zámecká sýpka, ul. Barákova, Lázně
Bělohrad parc. č. 29/6 a St. parc. č. 4



Jižní fasáda 2.NP.

0-štuk, 1- bílý vápenný nátěr, 2- opravný štuk, 3- bílý vápenný nátěr, 4- okrový vápenný nátěr, 5- bílý vápenný nátěr, 6- zelený vápenný nátěr, 7- opravný štuk, 8- bílý vápenný nátěr, 9- zelený vápenný nátěr.





Stratigrafie vnějších omítek – fasády. 0- Smíšené zdivo zdící vápenná malta (říční písek), 1- vápenná jádrová omítka (kopaný písek – jemnější, narůžovělý) –hladký povrch, 2- bílý vápenný nátěr, 3- béžová – zemitý odstín, 4- vápenný nátěr –okr, 5- světle zelený vápenný nátěr, 6- tmavě zelený vápenný nátěr.


Bc. A. Zdeněk Šmahel
restaurování památek
Vaňkova 1336, 537 01 Chrudim
604 643 318 IČO: 657 04 771
DIČ: CZ7505053600